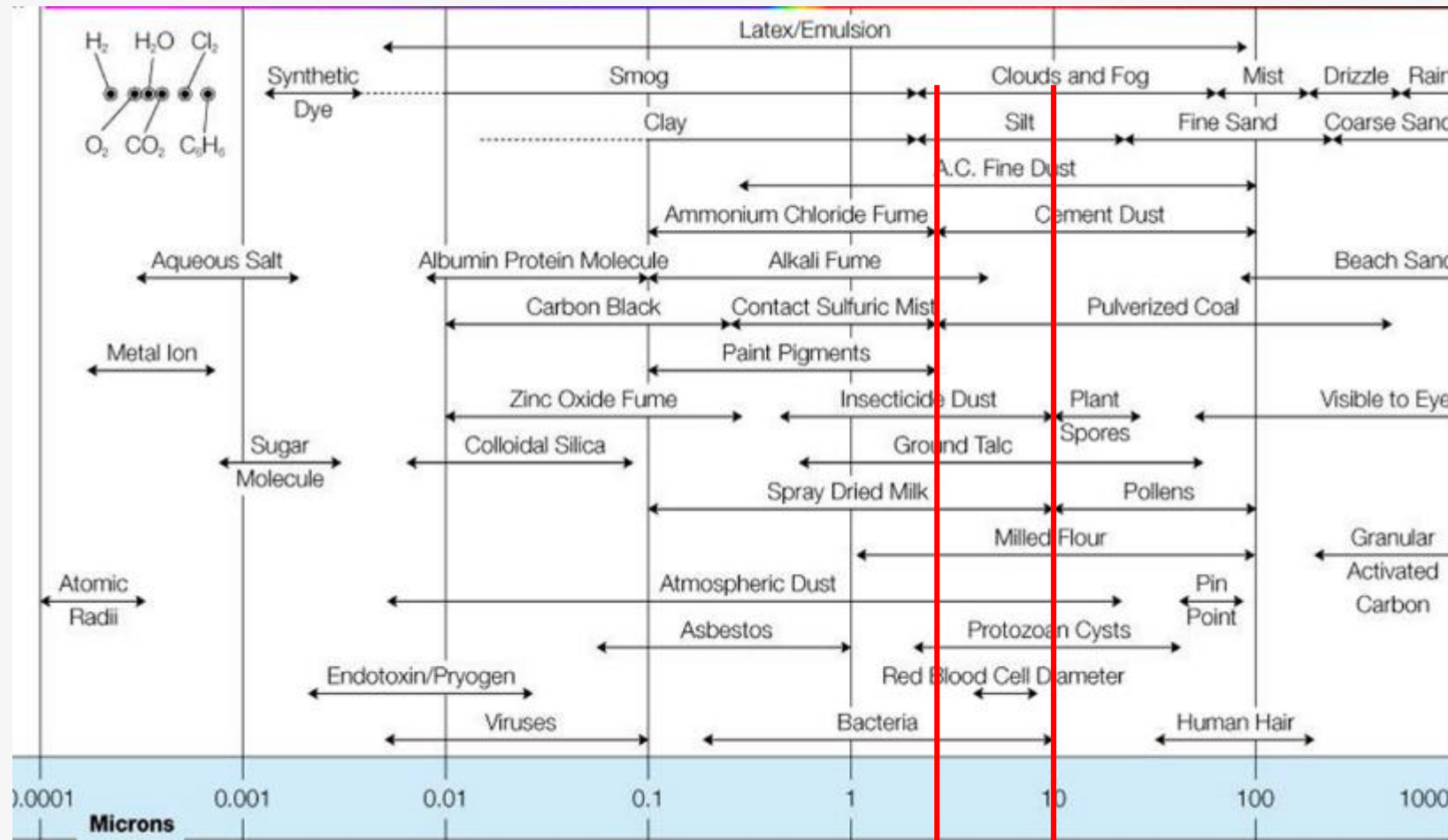


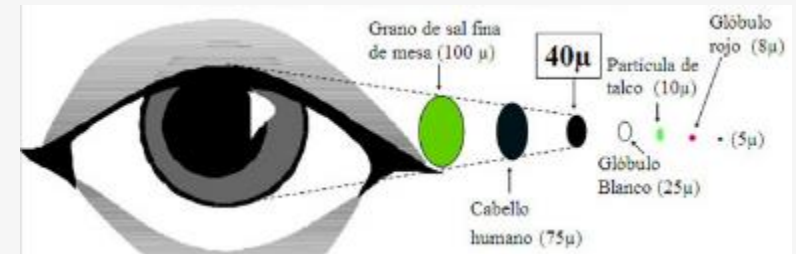
TEMA 3.2

Tipos de Material Particulado

Espectro de Tamaños de Partículas



El ojo humano detecta hasta 40 micras

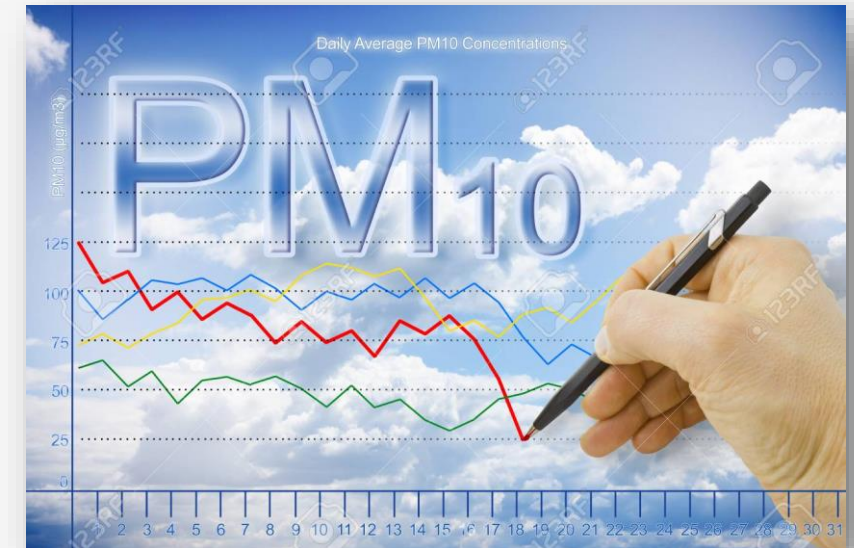
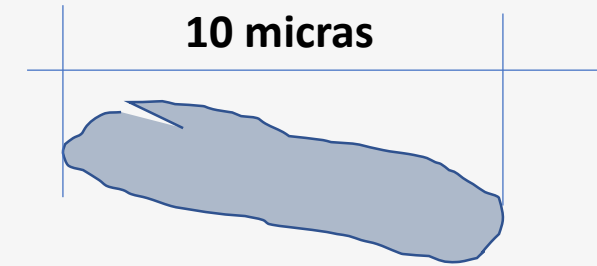


PM 2.5

PM 10

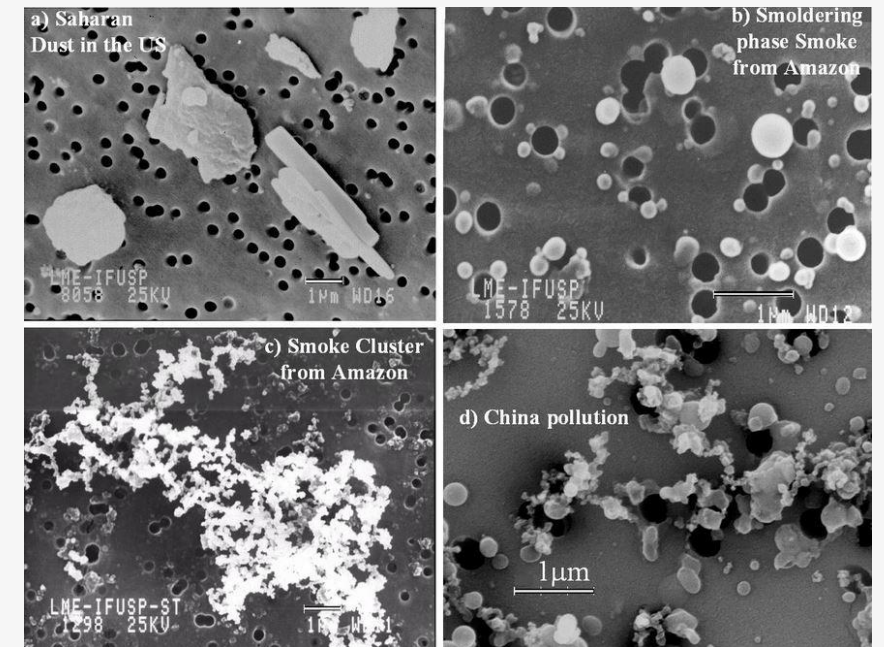
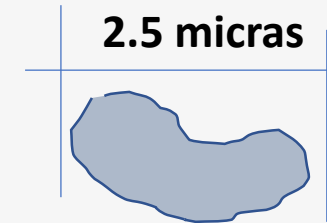
Material Particulado PM 10

- Partículas de diámetro equivalente inferior a $10\text{ }\mu\text{m}$
- Son partículas primarias emitidas directamente a la atmósfera por fenómenos naturales y actividades humanas.
- Debido a su tamaño tienden a depositarse cerca de su lugar de origen.
- Son relativamente controladas por el sistema de respiración del ser humano, siempre que su concentración este por debajo de los límites permisibles.



Material Particulado PM 2.5

- Partículas con diámetro inferior a $2,5\ \mu\text{m}$.
- Usualmente: partículas secundarias de procesos químicos de fase líquida de sustancias como NO_x , SO_2 , COV, NH_3 , etc.
- Se mantienen en suspensión largo tiempo.
- Se desplazan a grandes distancias.
- Produce mucho daño a la salud humana debido a su tamaño microscópico e ingresar al torrente sanguíneo depositándose luego en órganos claves como el cerebro inclusive.



Comparación de tamaños : Pm10 , Pm2.5

